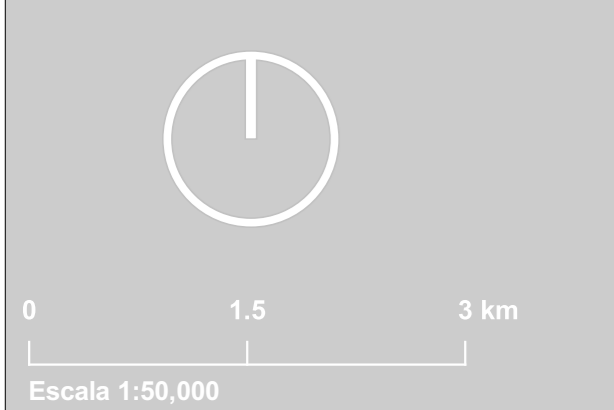


### Simbología Temática

- Zonificación Secundaria**
- Habitacional Mixto HM-As
  - Habitacional Mixto HM-Mn
  - Habitacional Mixto HM-Bj
  - Habitacional Mixto HM-Md
  - Habitacional Mixto HM-At
  - Habitacional Mixto HM-Mat
  - Habitacional Mixto Medio HMM-Bj
  - Habitacional Mixto Medio HMM-Md
  - Habitacional Rural HR-As
  - Habitacional Rural HR-Mn
  - Habitacional Rural HR-Bj
  - Comercio y Servicios CS-As
  - Comercio y Servicios CS-Mn
  - Comercio y Servicios CS-Bj
  - Comercio y Servicios CS-Md
  - Equipamiento E
  - Industria I
  - Espacios Verdes y Abiertos EVA
  - Agroturístico AT
  - Conservación Agropecuaria CA
  - Conservación Ecológica CE
  - Protección Ecológica PE
  - Protección a Cauces y Cuerpos de Agua PCCA

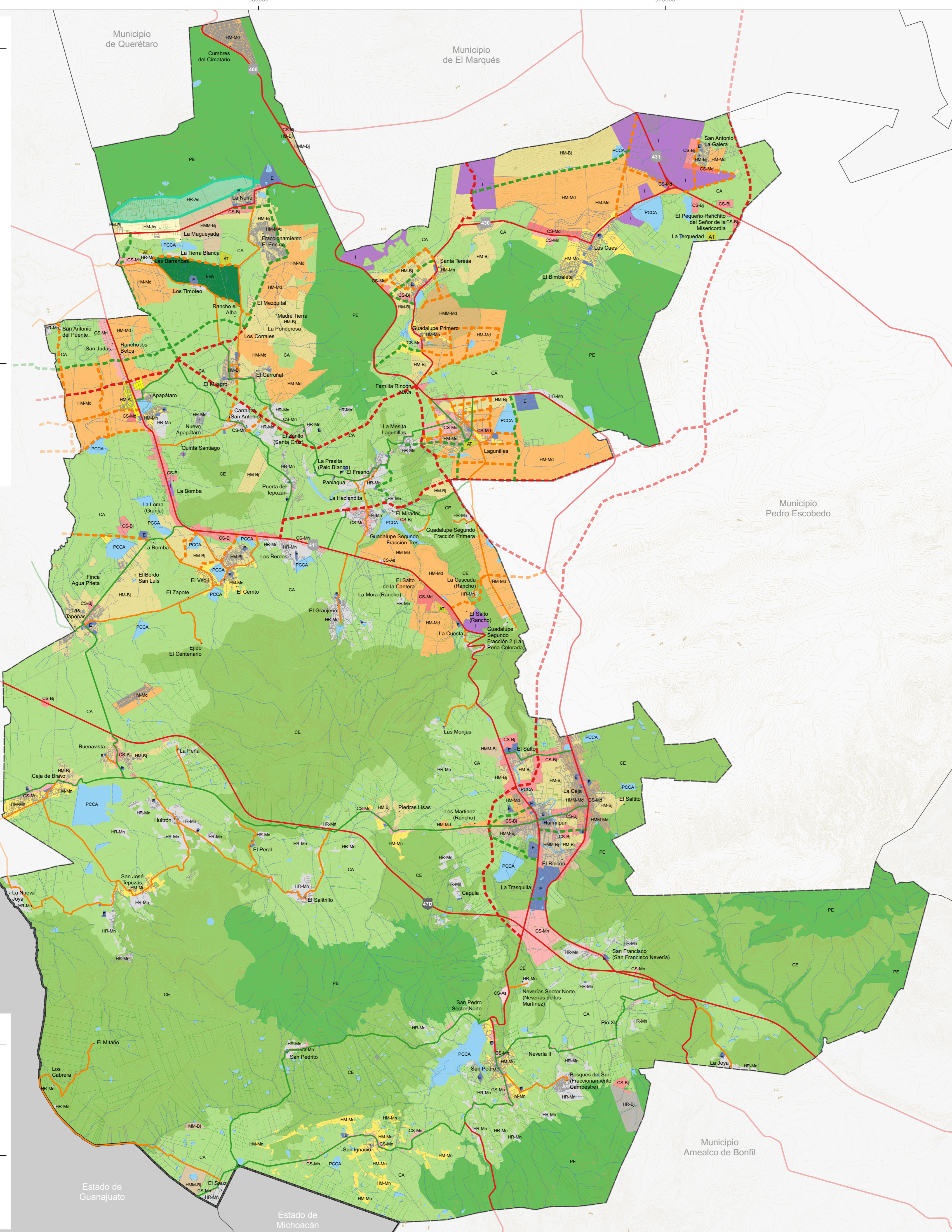
- Densidades:** As. Aislada, At. Alta, Bj. Baja, Md. Media, Mn. Mínima, Mat. Muy alta
- Aplicación de la Norma General No. 14**

- Estructura vial**
- Existente:** Regional (rojo sólido), Primaria (verde sólido), Secundaria (naranja sólido)
- Propuesta:** Regional (rojo punteado), Primaria (verde punteado), Secundaria (naranja punteado)

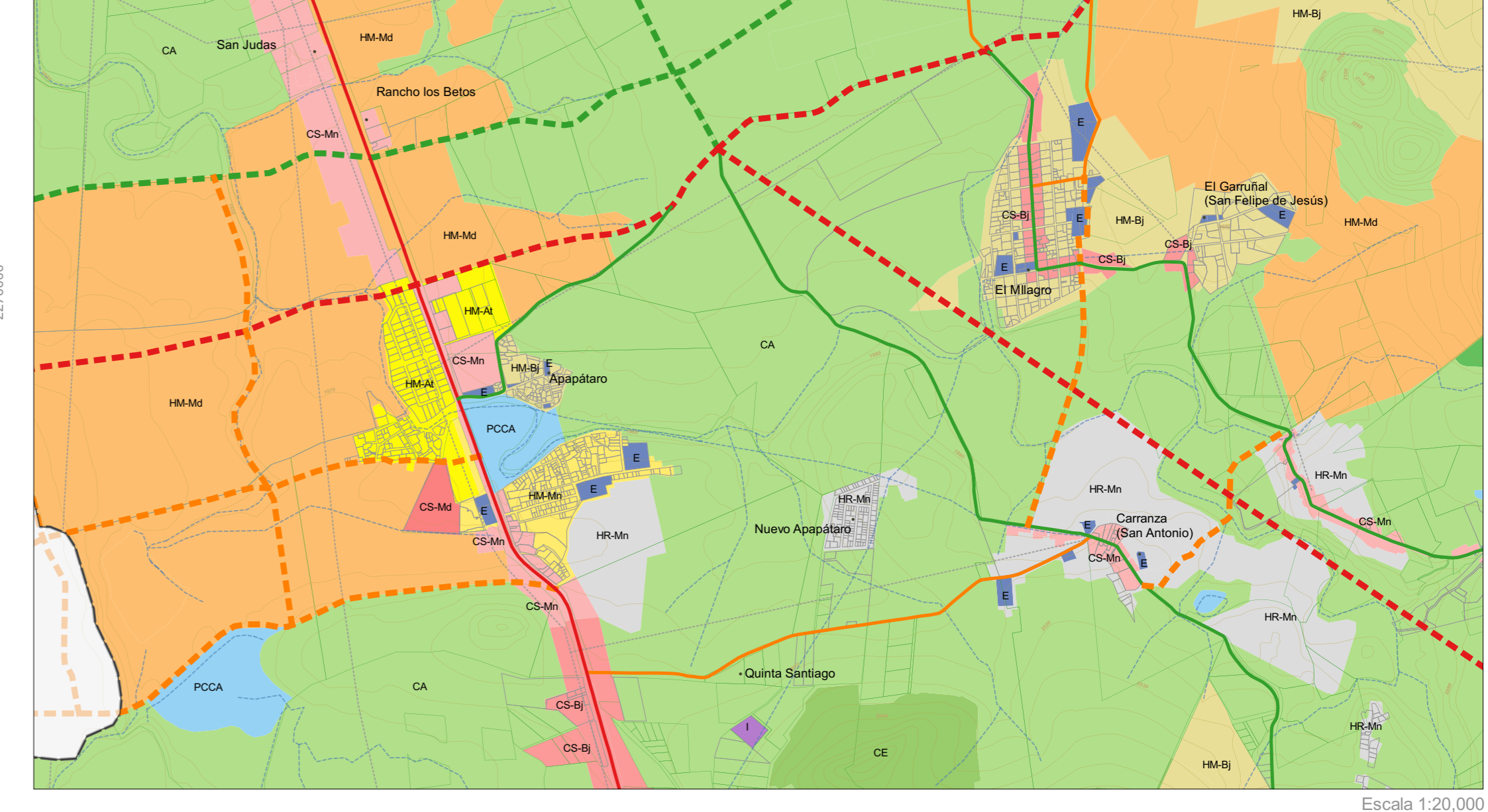


### Simbología Básica

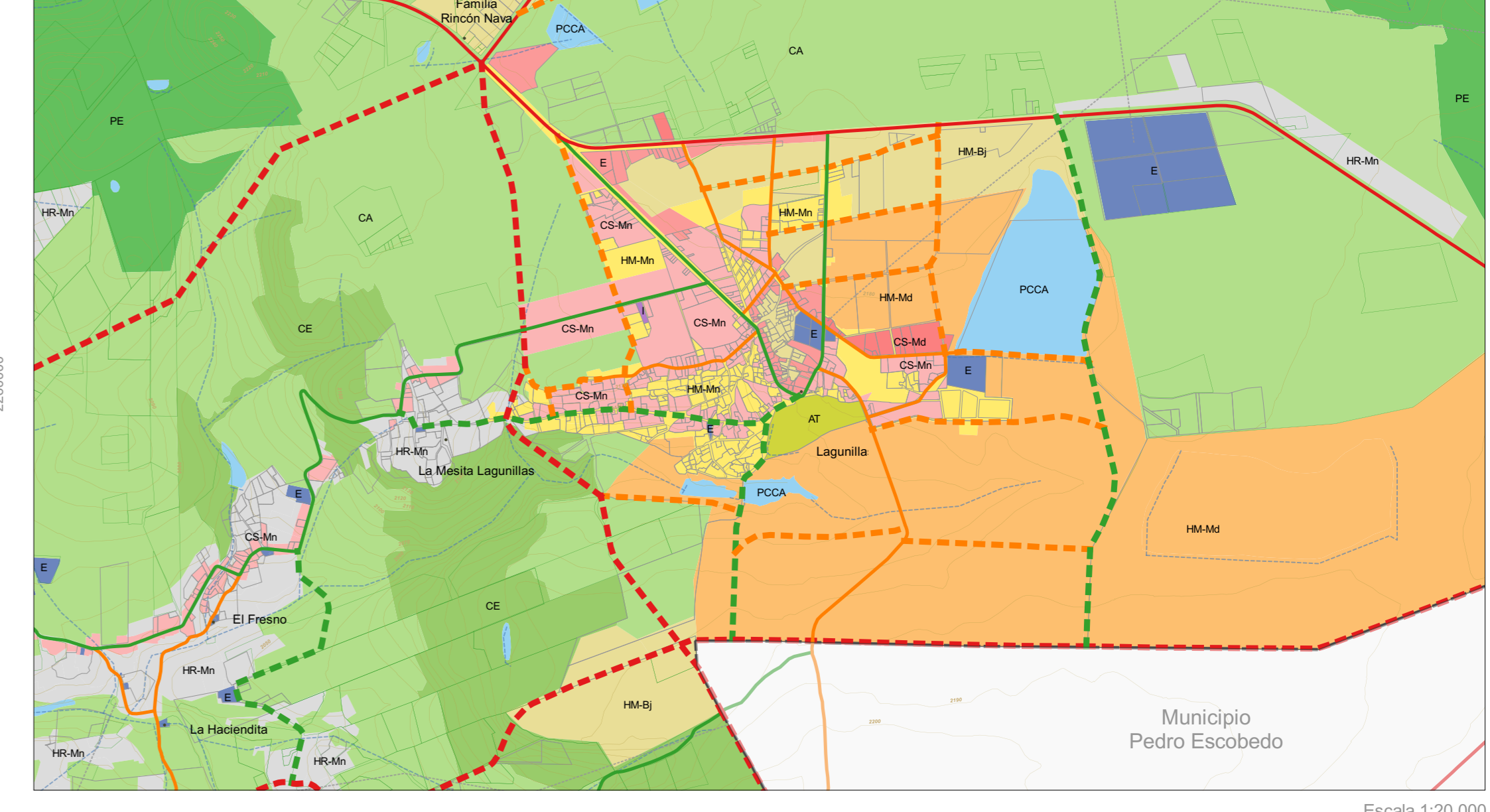
- Fuente: Catastro Estatal**
- Zona de estudio (línea negra)
  - Limites estatales (línea gruesa gris)
  - Limites municipales (línea delgada gris)
  - Predios rústicos (línea blanca)
  - Predios urbanos (línea blanca)
- Fuente: INEGI**
- Curvas de nivel (línea gris)
  - Escurremientos (línea azul)
  - Líneas de conducción (línea roja)



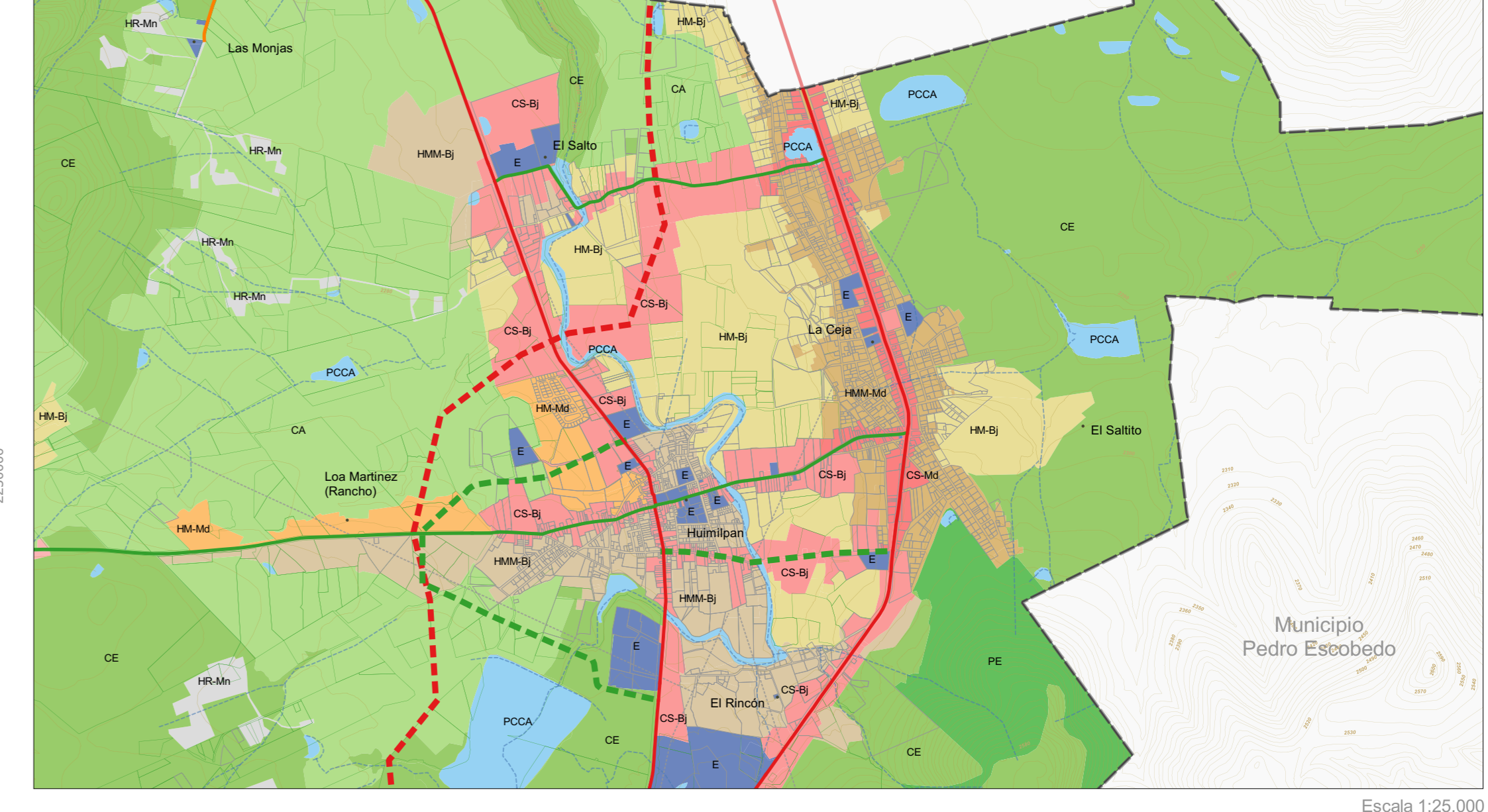
### Apapátaro



### Lagunillas



### Huimilpan



Programa Municipal de Desarrollo Urbano de Huimilpan

**E3**

Zonificación Secundaria