

SECRETARÍA DE DESARROLLO URBANO Y OBRAS PÚBLICAS DEL ESTADO DE QUERÉTARO



H. AYUNTAMIENTO DE HUIMILPAN, QRO.

PLAN DE DESARROLLO URBANO DE CENTRO DE POBLACIÓN DE LA CIUDAD DE HUIMILPAN - PLAN DIRECTOR URBANO -

SIMBOLOGÍA

- HABITACIONAL 300 m²/m²
- HABITACIONAL 300 m²/m²
- HABITACIONAL 300 m²/m²
- HABITACIONAL 300 m²/m²
- HABITACIONAL 300 m²/m²
- SERVICIOS Y EQUIPAMIENTO DE EDUCACIÓN Y CULTURA
- SERVICIOS Y EQUIPAMIENTO DE COMERCIO Y ABASTO
- SERVICIOS Y EQUIPAMIENTO DE COMUNICACIONES Y TRANSPORTE
- SERVICIOS Y EQUIPAMIENTO DE SALUD Y ASISTENCIA
- SERVICIOS Y EQUIPAMIENTO DE RECREACIÓN Y DEPORTE
- SERVICIOS Y EQUIPAMIENTO DE ADMINISTRACIÓN PÚBLICA Y SERVICIOS
- SERVICIOS Y EQUIPAMIENTO MORTUARIO
- INDUSTRIA Y SERVICIOS
- PROTECCIÓN ECOLÓGICA AGRÍCOLA PECUARIA HABITACIONAL
- PROTECCIÓN ECOLÓGICA AGRÍCOLA
- PROTECCIÓN ECOLÓGICA PECUARIA
- PROTECCIÓN ECOLÓGICA USOS MÚLTIPLES
- PROTECCIÓN ECOLÓGICA FORESTAL
- ACUÍFERO
- PLANTA DE TRATAMIENTO
- LÍMITE DE MÁXIMA PROTECCIÓN
- LÍMITE DE TRANSICIÓN

SIMBOLOGÍA BÁSICA

- LÍMITE DE MÁXIMA PROTECCIÓN
- LÍMITE DE TRANSICIÓN
- LÍMITE DE MÁXIMA PROTECCIÓN
- LÍMITE DE TRANSICIÓN
- LÍMITE DE MÁXIMA PROTECCIÓN
- LÍMITE DE TRANSICIÓN

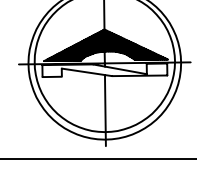
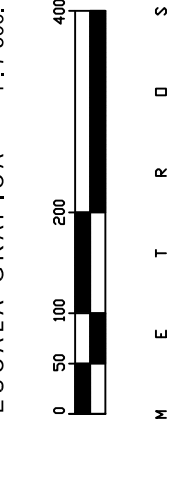
ZONIFICACIÓN SECUNDARIA

PLANO No.

E-3

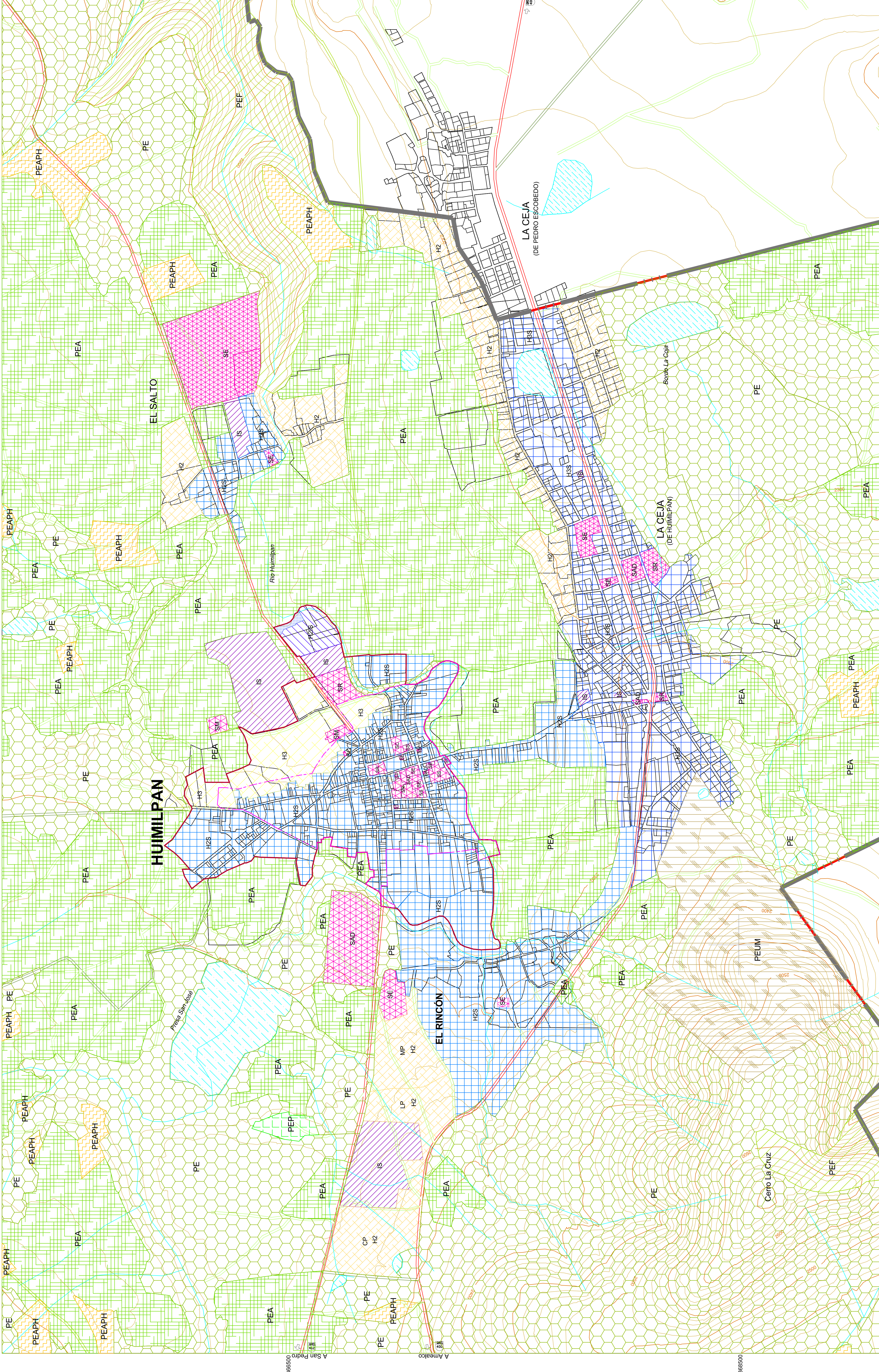
MAYO 2005

ESCALA GRÁFICA 1:7,500



NORMATIVIDAD DE USOS DEL SUELO		NORMATIVIDAD DE USOS DEL SUELO	
USOS	USOS	USOS	USOS
1	2	3	4
5	6	7	8
9	10	11	12
13	14	15	16
17	18	19	20
21	22	23	24
25	26	27	28
29	30	31	32
33	34	35	36
37	38	39	40
41	42	43	44
45	46	47	48
49	50	51	52
53	54	55	56
57	58	59	60
61	62	63	64
65	66	67	68
69	70	71	72
73	74	75	76
77	78	79	80
81	82	83	84
85	86	87	88
89	90	91	92
93	94	95	96
97	98	99	100

NORMATIVIDAD DE USOS DEL SUELO		NORMATIVIDAD DE USOS DEL SUELO	
USOS	USOS	USOS	USOS
1	2	3	4
5	6	7	8
9	10	11	12
13	14	15	16
17	18	19	20
21	22	23	24
25	26	27	28
29	30	31	32
33	34	35	36
37	38	39	40
41	42	43	44
45	46	47	48
49	50	51	52
53	54	55	56
57	58	59	60
61	62	63	64
65	66	67	68
69	70	71	72
73	74	75	76
77	78	79	80
81	82	83	84
85	86	87	88
89	90	91	92
93	94	95	96
97	98	99	100



2252750

2252750

2252750

2252750

386500

386500

386500

386500